

Jelentős felújítás alá eső épületekre vonatkozó követelmények

1. A fajlagos hővesztés-tényezőre vonatkozó követelmény

1.1. A fajlagos hővesztés-tényező megengedett legnagyobb értéke az épület felület-térfogat arányának függvényében az 1.2. alponthban foglalt táblázatban meghatározott összefüggéssel számítandó.

1.2. A fajlagos hővesztés-tényező megengedett legnagyobb értéke

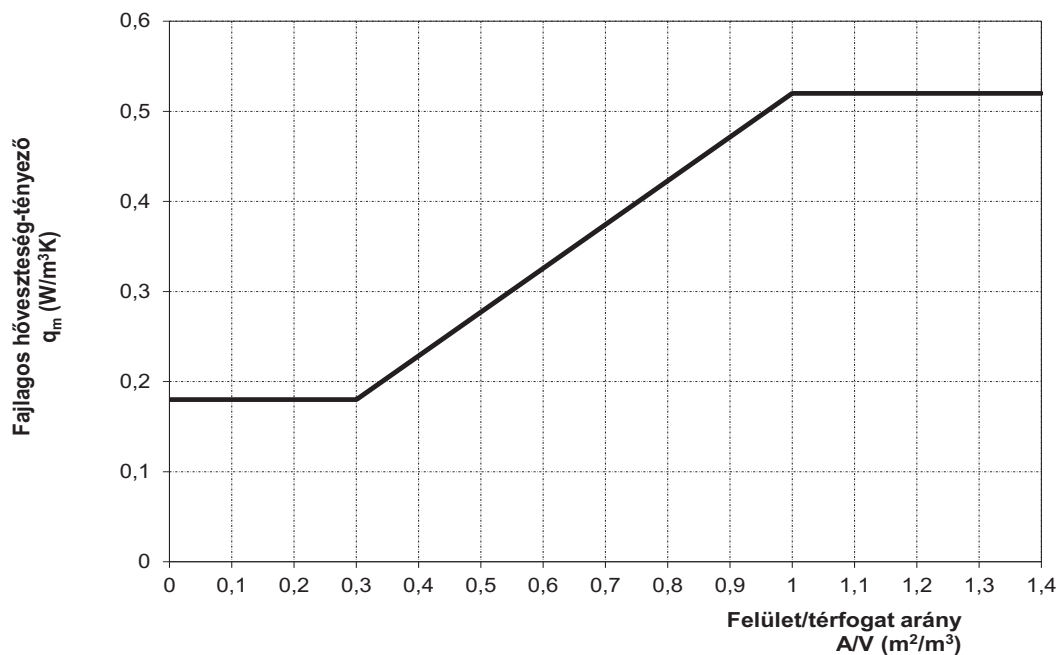
	A	B
1	$A/V \leq 0,3$	$0,18 \text{ W/m}^3 \text{ K}$
2	$0,3 \leq A/V \leq 1,3$	$0,078 + 0,34(A/V) \text{ W/m}^3 \text{ K}$
3	$A/V \geq 1,3$	$0,52 \text{ W/m}^3 \text{ K}$

ahol:

A: az épület lehűlő felülete

V: az épület fűtött térfogata

1.3. A fajlagos hővesztés-tényező megengedett legnagyobb értéke a következő függvény alapján is meghatározható:



2. Az összesített energetikai jellemzőre vonatkozó követelményérték

2.1. Lakó és szállás jellegű épületek esetén az összesített energetikai jellemző számértéke a felület-térfogat aránytól függ, követelményértéke a 2.2. alponthban foglalt táblázatban szereplő összefüggéssel számítható, illetve a 2.3. alpont szerinti függvény alapján is meghatározható. Az épület összesített energetikai jellemzőjének számértéke nem haladhatja meg az épület felület-térfogat aránya függvényében a 2.2. alpont szerinti számítási összefüggéssel és a 2.3. alpont szerinti függvény formájában is megadott értéket.

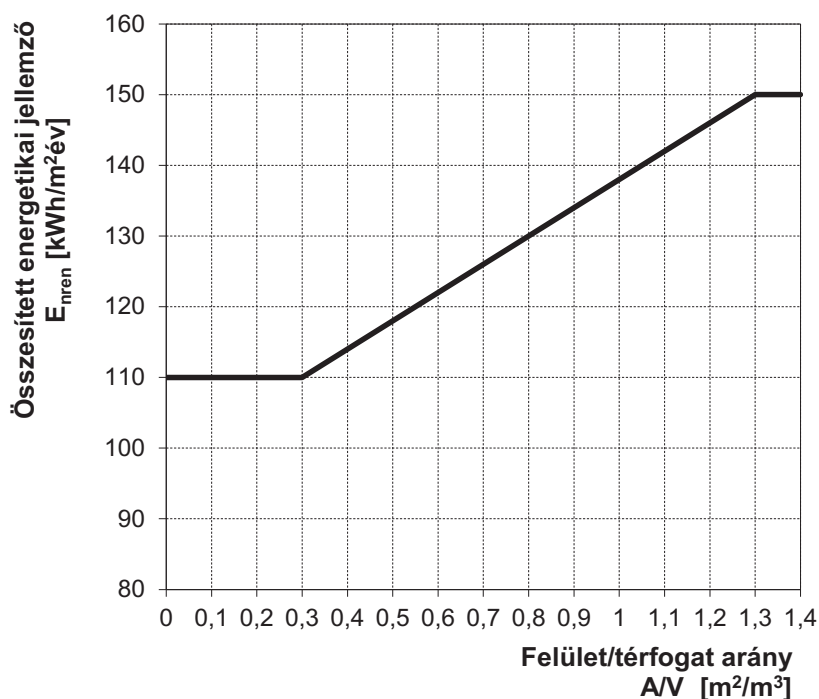
2.2. Lakó és szállás jellegű épületek összesített energetikai jellemzőjének követelményértéke (nem tartalmazza a világítási energiaigényt)

	A	B
1	$A/V \leq 0,3$	110 kWh/m ² év
2	$0,3 \leq A/V \leq 1,3$	$40 (A/V) + 98$ kWh/m ² év
3	$A/V \geq 1,3$	150 kWh/m ² év

ahol:

A: az épület lehűlő felülete
V: az épület fűtött térfogata

2.3. Lakó és szállás jellegű épületek összesített energetikai jellemzőjének követelményértéke a következő függvény alapján is meghatározható:



2.4. Egyéb rendeltetésű épületek

Jelentős felújítás esetén lakó és szállás jellegű funkciótól eltérő rendeltetésű épületekre az összesített energetikai jellemző követelményértékét az 5. melléklet szerint meghatározott referenciaépület és referencia épülettechnikai rendszer alapján kell meghatározni.

$$E_{nren,fajl,max} = E_{nren,fajl,REF} \left[\frac{\text{kWh}}{\text{m}^2\text{év}} \right]$$

ahol:

$E_{nren,fajl,max}$: összesített energetikai jellemző követelményértéke
 $E_{nren,fajl,REF}$: az 5. melléklet szerinti referenciaépület összesített energetikai jellemzője

3. Kapcsolódás a költségoptimalizált energiahatékonysági szinthez

Az e mellékletben meghatározott követelmények minden jelentős felújítás alá eső épület esetén teljesítik az épületek energetikai jellemzőinek tanúsításáról szóló 176/2008. (VI. 30.) Korm. rendelet 7. § (3) és (4) bekezdésében meghatározott költségoptimalizált energiahatékonysági szinthez az épületek energiahatékonyságáról szóló 2010/31/EU európai parlamenti és tanácsi irányelvnek az épületek és épületelemek energiahatékonyságára vonatkozó minimumkövetelmények költségoptimalizált szintjeinek kiszámítására szolgáló összehasonlító módszertani keret meghatározásával történő kiegészítéséről szóló, 2012. január 16-i 244/2012/EU felhatalmazáson alapuló bizottsági rendeletben meghatározott mértékben viszonyított kötelező minimumkövetelményeit.